

# イマドキの歯の詰め物どんなのがある？

詰め物に使われている白い歯科材料は、日進月歩で進化中。  
一方、時代を経ても、高い評価を得て使われ続けている材料もあります。

その日に治療が終わる詰め物です。

歯型を取って製作し、後日歯に詰めます。

**即日治療終了**  
**コンポジットレジン**  
小さな詰め物に向くハイテク材料

おもに保険治療ときに自費治療

**メリット**

- 歯を削る量が最小限ですむ。
- 詰めたところが目立たない。
- その日のうちに詰め物が入る。
- すり減りや欠けにリペアがきく。
- 歯よりも軟らかいので周りの歯を傷めにくい。

**デメリット**

- 直接詰められない場所がある（とくに奥歯の奥のほうなど）。
- 時間がたつと着色や変色しやすい。
- 咬耗しやすく強度が足りないことも。
- 大きな詰め物には向かない。

\* 高度なテクニックを持つ歯科医師が行うコンポジットレジンの審美修復治療は、自費治療になります。

**通院は最短2回**  
**金銀パラジウム合金**  
保険の金属「金パラ」として有名

保険治療

**メリット**

- 硬く、強い噛む力にも耐久性がある。
- 適用範囲が広くさまざまなケースで使える。

**デメリット**

- 見た目が目立つ。
- 詰め物を外れにくくするために余分に歯を削る必要がある。
- 硬いため周りの歯を傷めることがある。
- 金属アレルギーのかたには向かない。

**通院は最短2回**  
**金合金（白金加金）**  
ピッタリとフィットし歯にやさしい

自費治療

**メリット**

- 歯にピッタリとフィットし段差ができてにくい。
- 強度があり強い噛む力にも耐久性がある。
- 適用範囲が広くさまざまなケースで使える。
- 金属アレルギーが起きにくい。

**デメリット**

- 見た目が目立つ。
- 詰め物を外れにくくするために余分に歯を削る必要がある。
- 材料費が高価。

**セラミック** 審美性ならこれ。耐久性も進化中。

**通院は最短2回** **1 プレス式 e.max** **自費治療**

イー・マックス キャドキヤム

**メリット**

- 歯に近い色と透明感がある。
- 汚れが付きにくく変色しにくい。
- 曲げ強さがあり、かなり割れにくい。
- 歯とほぼ同じ硬さなので周りの歯を傷めにくい。
- アレルギーの心配がない。

**デメリット**

- 割れることがある。
- 偏った力がかからないようにときどき噛み合わせのチェックが必要。
- 強度を確保するには厚みが必要なので歯を深めに削る必要がある。
- 治療には高度なテクニックが必要。

**即日治療終了** **2 CAD/CAM** **自費治療**

キャドキヤム

**メリット**

- 歯型なしで製作可能。
- アレルギーの心配がない。
- 詰めたところが目立たない。
- CAD/CAMの設備のある医院では即日に治療が終わる。

**デメリット**

- プレス式と同様のデメリットがある。
- プレス式より適合や審美性が劣る。
- 割れやすい。
- 接着が難しい。

写真提供：静岡県開業・塚本歯科クリニック 塚本真平先生

**通院は最短2回**  
**ハイブリッドセラミック** **自費治療**

セラミックとレジンの混合材料

**メリット**

- 詰めたところが目立たない。
- セラミックより安価。
- 歯より軟らかいので周りの歯を傷めにくい。

**デメリット**

- 時間がたつと着色や変色しやすい。
- 咬耗しやすく強度が足りないことも。

監修：福島県・いがり歯科医院院長 猪狩寛晶

# 詰め物や周りの歯、傷んでいませんか？

どんなに上手な治療でも、毎日噛んで使っていればいつか壊れます。  
傷んだ詰め物を放っておくと思わぬトラブルのもと。あなたの詰め物は大丈夫ですか？

## 周りの歯の傷みにご用心！ 金銀パラジウム合金（保険の金属）



大きく欠けている！



段差にプラークがたまってしまう！

保険の金属の詰め物はとても硬く、強い力が歯に加わるとき、歯はたわんでも詰め物はたわみません。そのため周りの歯が少しずつ傷んで崩れ、詰め物とのあいだに段差ができてしまうことがあります。噛む力の強い人ほど要注意です。

## 着色、すり減り、劣化にご用心！ コンポジットレジン

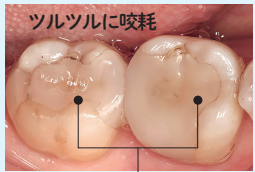


歯が崩れています！詰め物の修理を！

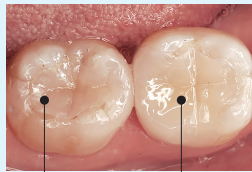


コンポジットレジンプラスチックとセラミック粒子の混合材料なので、時間がたつと汚れがついて着色したり、吸水して劣化してきます。また、歯のエナメル質よりいくらか軟らかいので、噛んでいるといずれすり減ります。

## 着色、すり減りにご用心！ ハイブリッドセラミック



治療から3年半ほど



治療3ヵ月後

治療直後

ハイブリッドセラミックは、じつはコンポジットレジンとセラミックの中間。陶材のセラミックとは違って、使っているうちに着色やすり減りが起きてきます。

## CAUTION! わりとよく詰め物が取れる?!

夜中に歯ぎしりをしたり、日中に噛みしめたりしていませんか？ 噛む力の強い人は、詰め物の周りの歯質が傷みやすく、詰め物が取れやすいです。就寝中にマウスガードを使うなど、歯科医院で対策を相談しましょう。



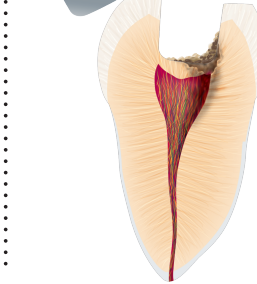
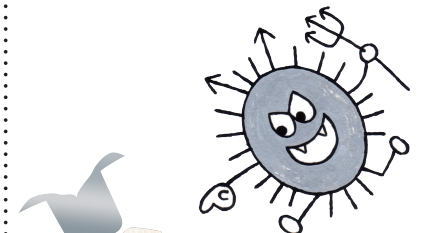
## CAUTION! 詰め物の下にむし歯ができた?!

詰め物と歯のあいだに段差ができてプラークがたまったり、詰め物の周りの歯が傷んで隙間ができ、むし歯が入りこんだのかもしれない。ほかの詰め物の下も大丈夫か、歯科医院で調べてもらいましょう。



## CAUTION! 詰め物が取れて反対側で食べている?!

歯科医院に行かずに反対側で食べていると、偏った力が片方の歯に集中してかかるため、今度は反対側の歯の詰め物が取れたり傷んだりして、トラブルが拡大することがあります。放置せずに治療を受けましょう。



歯科医院のメンテナンスに通って詰め物や詰め物の周りの歯が傷んでいないか定期的に診てもらいましょう！